



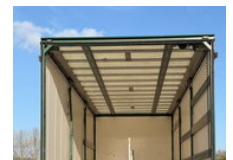
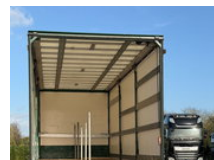
MARTIN VOS BAKWAGENS

VEEN | WIJK EN AALBURG
+31 (0)6 - 30 96 95 48

DAF LF 260 L2EN3

Algemene kenmerken

Merk	DAF
Model	LF 260
Subcategorie	Schuifzeil
Kentekenplaat	24-BPH-4
Tellerstand	312.125km
Bouwjaar	2020
Datum eerste registratie	13-02-2020
Conditie	Gebruikt
Algemene staat	Erg goed
Brandstof	Diesel
Emissieklasse	Euro 6



Eigenschappen

Ledig gewicht	8.705kg
Laadvermogen	10.295kg
GVW	19.000kg
Lengte	957cm

Breedte	255cm
Aantal deuren	2
Cilinder inhoud	6.700cc

DAF LF 260 L2EN3

Technische specificaties

Aantal assen	2
Asconfiguratie	4x2
Transmissie	Automaat
Vermogen	194kw

Omschrijving

DAF LF 260.19 EURO6. 2020 Schuifzeil bakwagen met laadklep 2 ton Automaat airco cruisecontrol slaapcabine. Bakmaten: Lengte,730cm. Breedte,248cm. Hoogte,250cm. Dhollandia Laadklep:2000kg. Laadklep plateau lengte,240cm. Hardhouten vloer. Stangenrail vloerdak. Voertuig indentificatie nr:XLRAEL3700L494285 ELCAR CARROSSERIE!! Prijs E36600,-ex btw. voor meer info bellen: 0031630969548 niet op zondag

Accessoires

- Automaat
- Boordcomputer
- Centrale vergrendeling
- Laadklep
- Stuurbekrachtiging
- Achteruitrijcamera
- Airconditioning
- Cruise control
- Elektrisch bedienbare ramen
- Slaapcabine
- Snelheidsbegrenzer
- Zonneklep
- Antiblokkeersysteem
- Elektrisch verstelbare buitenspiegels